



 **FibreGuard**
Stain Free Technology

TISSUS FABRICS

Houlès présente sa nouvelle gamme de tissus siège anti-tache **FibreGuard**. Des collections aussi pratiques qu'esthétiques, dotées des performances inégalables de cette technologie unique. Stylo à bille, café, gâteau, vin rouge, craie, boue... les taches courantes s'éliminent facilement avec de l'eau et un peu de savon si nécessaire. Vos canapés, fauteuils et autres assises, restent impeccables au fil des ans. Les tissus FibreGuard sont conçus pour répondre à des exigences de qualité supérieure. Ils sont régulièrement testés pour assurer les meilleures performances possibles.

*Houlès launches their new range of **FibreGuard** anti-stain upholstery fabrics. These collections are as practical as they are aesthetic but also enhanced by this matchless performance as a result of this unique FibreGuard technology. Whether it be ballpoint ink, coffee, cake, red wine, chalk, mud or other, the stains are easy to get rid of with some water and a little bit of soap if necessary. Your sofas, armchairs and other seating will remain impeccably clean over the years. FibreGuard fabrics are developed with superior quality requirements in mind. They are regularly tested to assure best possible performance.*



Tous nos tissus FibreGuard sont aussi certifiés **Oeko-Tex Standard 100**, « confiance textile », garantie d'une fabrication écologique sécurisée pour la protection de tous.

*Also, all our FibreGuard fabrics are **Oeko-Tex Standard 100**. This "confidence in textiles" standard assures an ecological guarantee for the protection of all.*





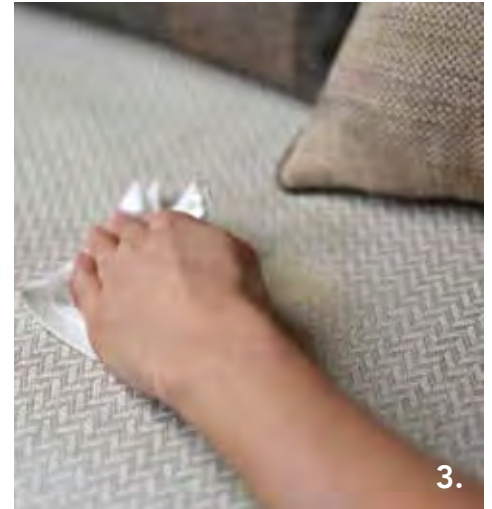
Retirer tout résidu restant avec un ustensile plat (1).

Remove any remaining stain residue with a flat utensil (1).



Appliquer de l'eau sur la tache (2) et tamponner avec un papier absorbant (3). Ne pas frotter. Répéter l'opération jusqu'à ce que le résidu ne soit plus visible sur le papier absorbant.

Apply water to the stain (2) and blot using a white paper towel (3). Do not rub. Repeat the process until the stain residue is no longer visible on the paper towel.



Appliquer un peu de savon sur la zone et frotter doucement avec un chiffon microfibre pour les taches tenaces (4).

Apply soap to the area and rub gently with a microfibre cloth for strong stains (4).



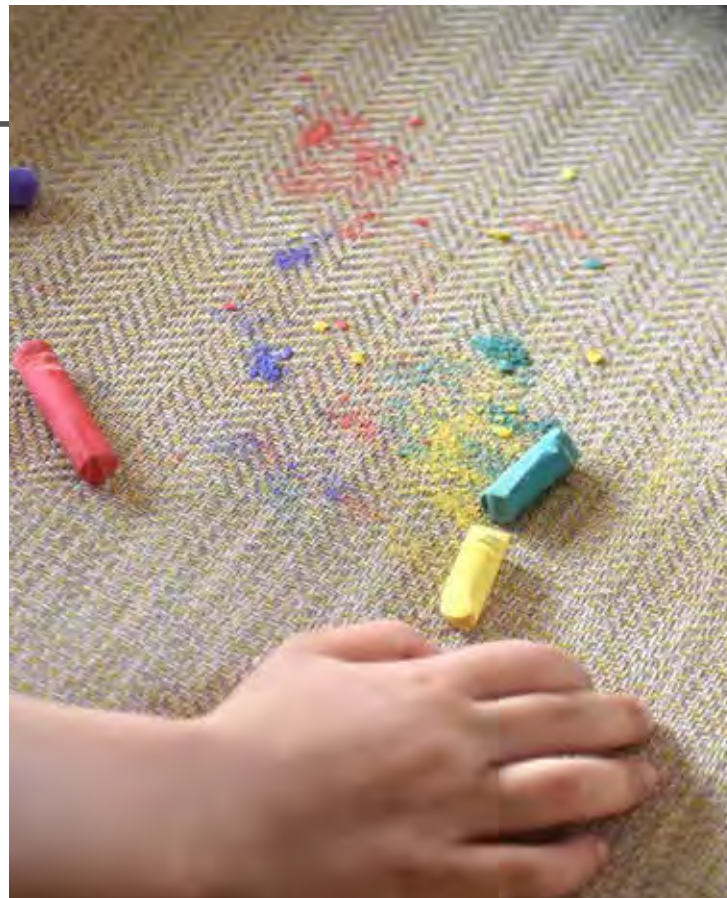
Laisser le tissu sécher normalement. Ne pas chauffer (5).

Allow the fabric to dry naturally. Do not apply heat (5).





- ✓ **UN LABEL EXIGEANT ET PERFORMANT**
Quality and high performance label
- ✓ **DES TISSUS FACILES À NETTOYER**
Easy clean fabrics
- ✓ **DES COLLECTIONS ACTUELLES ET STYLÉES**
Modern and stylish collections
- ✓ **UN TRAITEMENT ANTI-TACHE PERMANENT**
A durable anti-stain treatment
- ✓ **DES TISSUS ADAPTÉS À LA VIE AVEC DES ENFANTS OU DES ANIMAUX DE COMPAGNIE**
Child and pet friendly fabrics



Tissu
Fabric



Traitement anti-tache FibreGuard
FibreGuard treatment



Thermofixation pour rendre le traitement permanent
Thermofixation for durability



Les résidus de taches ne peuvent pas se fixer sur les fils
Stain residue can't attach to the yarns



Les taches s'éliminent selon les consignes de nettoyages FibreGuard
Stain can be washed off according to FibreGuard cleaning instructions

**JASPER - 72476**

100% PES - 140 cm / 55 1/8" - 4 col

Normes Non Feu / Fire retardant standards

NFPA 701 - NFPA 260 Class1 - CAL 117 - BS 5852 Source0

**JALNA - 72478**

100% PES - 140 cm / 55 1/8" - 4 col

Normes Non Feu / Fire retardant standards

NFPA 701 - NFPA 260 Class1 - CAL 117 - BS 5852 Source0

**JIPSY - 72479**

100% PES - 140 cm / 55 1/8" - 4 col

Normes Non Feu / Fire retardant standards

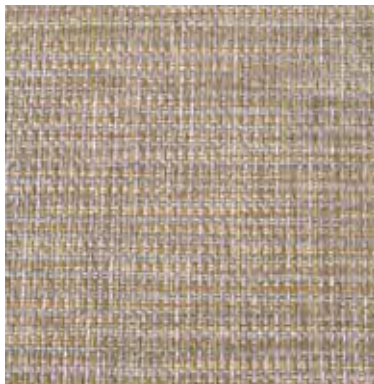
NFPA 701 - NFPA 260 Class1 - CAL 117 - BS 5852 Source0

**JOE - 72480**

100% PES - 140 cm / 55 1/8" - 5 col

Normes Non Feu / Fire retardant standards

NFPA 701 - NFPA 260 Class1 - CAL 117 - BS 5852 Source0

**JOLLY - 72481**

100% PES - 140 cm / 55 1/8" - 4 col

Normes Non Feu / Fire retardant standards

NFPA 701 - NFPA 260 Class1 - CAL 117 - BS 5852 Source0

**JONES - 72482**

100% PES - 140 cm / 55 1/8" - 9 col

Normes Non Feu / Fire retardant standards

NFPA 701 - NFPA 260 Class1 - CAL 117 - BS 5852 Source0

**JOY - 72483**

100% PES - 140 cm / 55 1/8" - 4 col

Normes Non Feu / Fire retardant standards

NFPA 701 - NFPA 260 Class1 - CAL 117 - BS 5852 Source0

**JUKE - 72484**

100% PES - 140 cm / 55 1/8" - 4 col

Normes Non Feu / Fire retardant standards

NFPA 701 - NFPA 260 Class1 - CAL 117 - BS 5852 Source0

**JUMP - 72485**

100% PES - 140 cm / 55 1/8" - 7 col

Normes Non Feu / Fire retardant standards

NFPA 701 - NFPA 260 Class1 - CAL 117 - BS 5852 Source0

**JAMES - 72475**

100% PES - 146 cm / 55 1/8" - 35 col

Normes Non Feu / Fire retardant standards

NFPA 260 Class1 - CAL 117 - BS 5852 Source0

**INCA - 72512**

60% PES 40% PP - 140 cm / 55 1/8" - 35 col

Normes Non Feu / Fire retardant standards


NFPA 701 - NFPA 260 Class1 - CAL 117 - BS 5852 Source0

**INDIANA - 72513**

65% PAN 35% PES - 140 cm / 55 1/8" - 35 col

Normes Non Feu / Fire retardant standards

BS 5852 source 0 - NFPA 260 class 1 (UFAC) - MVSS 302 CAL 117/SE



AH
HOULÈS
PARIS

www.fibreguard.com
www.houles.com



En savoir plus
Learn more

Code: 85052-0918
Mobilier - Furniture
NOUAILHAC